

# Grüne Hoffnungsträger



■ **Lana natural wear:** Seit mehr als 20 Jahren auf nachhaltig produzierte Naturtextilien spezialisiert, lässt das Aachener Unternehmen die nächste Generation ans Werk: Die neue Linie 'M. Desire' wird von der Tochter des Hauses designt. Sie setzt die Stoffe der Hauptkollektion (noch) jünger und moderner um, Zielgruppe ist die Frau ab 25 Jahren.



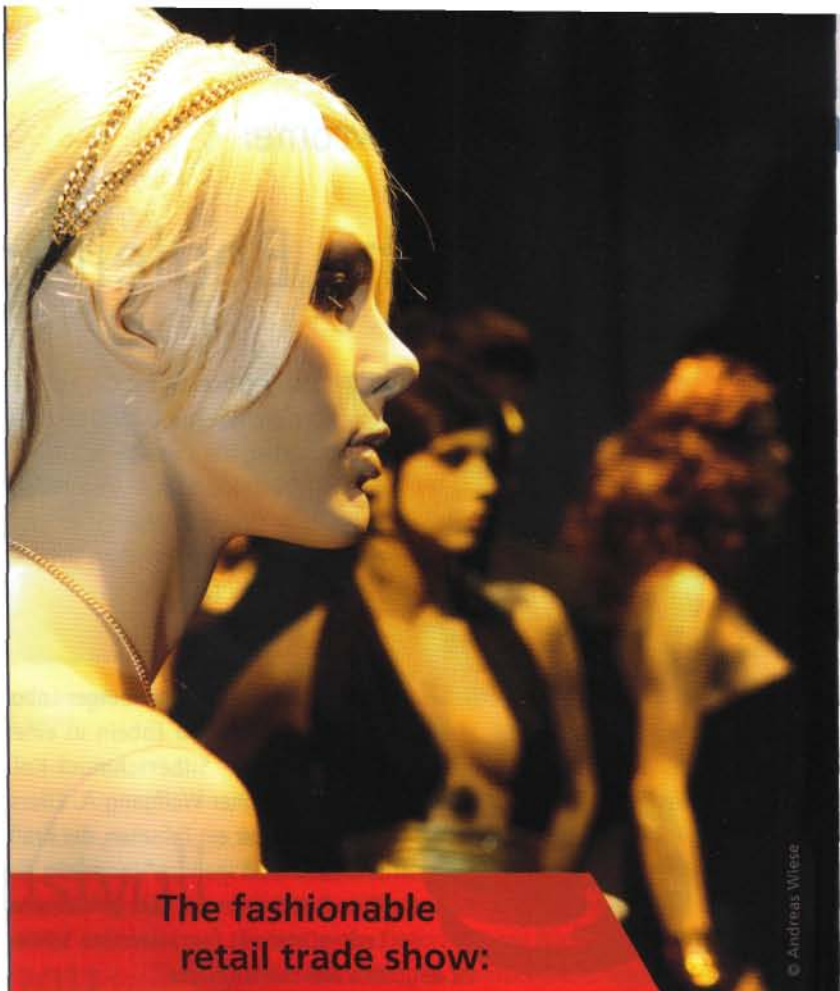
■ **Queen and Princess:** Die stilvolle Mode für Mütter und Töchter, die zum F/S in die dritte Saison geht, verbindet luxuriöses Design mit grünem Denken. Gründerin Jessica Reyes Rodriguez (Sitz: Meppen) verwendet ausschließlich GOTS- und Fairtrade-zertifizierte Materialien, produziert wird in Deutschland oder Deutschland-nah.



■ **Sey:** Bekleidungsingenieurin Selma Yasdut war jahrelang in der Produktionsüberwachung namhafter Marken im Ausland tätig und hat die Missstände gesehen. 2009 startete sie daher ihr eigenes High-Fashion-Jeanswear-Label Sey, Hainburg. Ihre Hosen sind nicht nur feminin, sexy und elegant – sie geben auch ein ethisch-ökologisches Versprechen.



■ **Wundervoll:** Konsequenter verfolgt Matthias Jaschke, Gründer des Berliner Labels, seine Vision einer hochwertigen modischen Luxusunterwäsche für jeden Tag. Dabei setzt er auf erlesene Materialien (zum Beispiel Seidenjersey im Mix mit der Mais-Faser Biophyl) und eine exzellente Verarbeitung im Inland. Wundervoll baut auf dem Erfahrungsschatz des Familienunternehmens Formesse auf, einem Markenhersteller für hochwertige Schlaftextilien, das Jaschke zusammen mit seinem Vater ebenfalls führt. SH



The fashionable  
retail trade show:

**EuroShop 2011.**

Store Design, Wareninszenierung, Visual Merchandising, Mannequins – wer in Sachen Fashion erfolgreich sein will, ist hier richtig: **EuroShop 2011, die weltweit größte und wichtigste Messe für den Handel und seine Partner.**

Mehr unter [www.euroshop.de](http://www.euroshop.de)



# EuroShop

The Global Retail Trade Fair

**26.2. – 2.3.2011**

Düsseldorf, Germany

[www.euroshop.de](http://www.euroshop.de)

Ideeller Träger:

**EHI Retail Institute**

[www.ehi.org](http://www.ehi.org)

Messe Düsseldorf GmbH

Postfach 101006

40001 Düsseldorf

Germany

Tel. +49 (0)2 11/45 60-900

Fax +49 (0)2 11/45 60-668

[www.messe-duesseldorf.de](http://www.messe-duesseldorf.de)



Messe  
Düsseldorf